

Dispositivo di centraggio DCPD63.1

Locator device DCPD63.1

Caratteristiche principali:

- Corpo in alluminio
- Alta precisione di posizionamento
- 4 possibilità di staffaggio (fronte, retro e laterali)
- Doppi steli piatti nitruati
- Boccole guida in bronzo
- Corsa: 20,40, 60 mm
- Cilindro pneumatico integrato alesaggio 63 mm
- 3 fori d'alimentazione G1/4"
- Finecorsa induttivo P+F (connessione M12x1)

Main characteristics:

- Aluminium body
- High accuracy of positioning
- 4 mounting areas (front, back and on the sides)
- Double nitrited plate rods
- Bronze guiding bush
- Rod stroke: 20, 40, 60 mm
- Integrated pneumatic cylinder bore 63 mm
- 3 feeding ports 1/4"
- Inductive proximity switch P+F (connection M12x1)


[PDF](#)

[3D Step](#)




[Index](#)

Indice. Index.

Pagina Page	Descrizione Description	
1	Caratteristiche principali Main characteristics	
2	Codice d'ordine Ordering example	
3	Pagina dimensionale Dimensional page	DCPD63.1-AN...
4		DCPD63.1-BN...
5		DCPD63.1M-AN...
6		DCPD63.1M-BN...
7		DCMD63.1-AN...
8		DCMD63.1-BN...
9	Proprietà Properties	
9	Schema finecorsa induttivo / Schema pneumatico Diagram for inductive proximity switch / Pneumatic plan	
10	Ricambi / Spare parts	
10	Note / Notes	



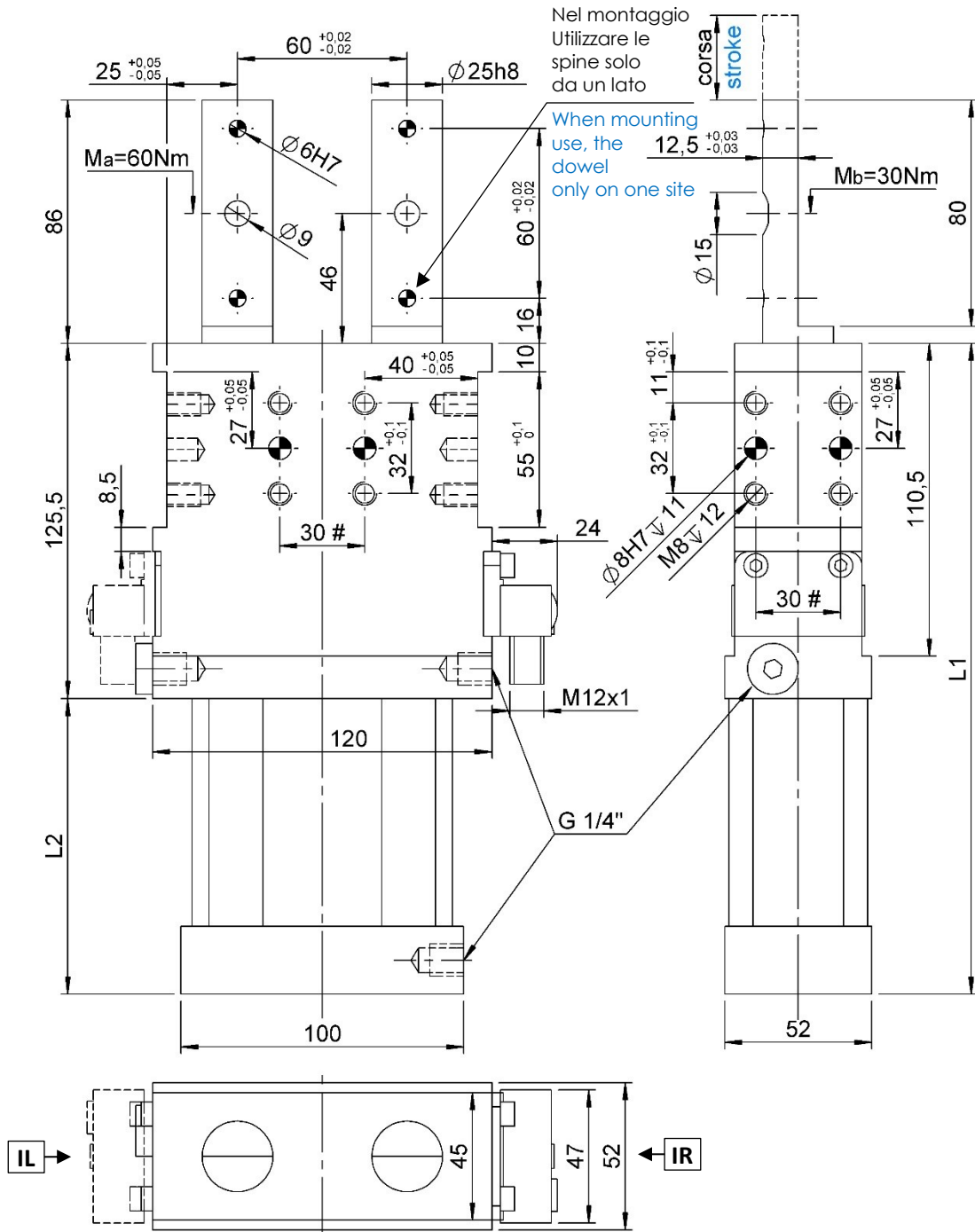
Codice d'ordine. Ordering example.

DCPD63	-	AN	-	60	-	IR	-	LA													
<p>Modello e alesaggio cilindro: Type and cylinder bore:</p> <p>DCPD63.1 centratore doppio con cilindro pneumatico alesaggio 63mm <i>double locator pin with pneumatic cylinder bore 63mm</i></p> <p>DCPD63.1M centratore doppio con cilindro pneumatico alesaggio 63 mm e comando manuale <i>double locator pin with pneumatic cylinder bore 63 mm and hand lever</i></p> <p>DCDM63.1 centratore manuale doppio irreversibile (senza cilindro pneumatico) <i>Irreversible manual double locator pin</i></p> 		<p>Corsa: Stroke:</p> <table border="1"> <tr> <td>DCDM63.1</td> <td>---</td> <td>40</td> <td></td> </tr> <tr> <td>DCPD63.1</td> <td>20</td> <td>40</td> <td>60</td> </tr> <tr> <td>DCPD63.1M</td> <td>20</td> <td>40</td> <td>60</td> </tr> </table>		DCDM63.1	---	40		DCPD63.1	20	40	60	DCPD63.1M	20	40	60	<p>Tipologia stelo: Rod type:</p> <p>AN: stelo piatto nitruato con 2 fori spina <i>nitrided plate rod with 2 dowel holes</i></p> <p>BN: stelo piatto nitruato con 1 foro spina <i>nitrided plate rod with 1 dowel hole</i></p> 		<p>Finecorsa: Proximity switch:</p> <p>X: senza finecorsa <i>without proximity switch</i></p> <p>IL: finecorsa induttivo P+F montato sul lato sx <i>inductive proximity switch P+F mounted on the left side</i></p> <p>IR: finecorsa induttivo P+F montato sul lato dx <i>inductive proximity switch P+F mounted on the right side</i></p> <p>N.B.: <u>i fori d'alimentazione si trovano sullo stesso lato del sensore induttivo</u></p> <p>NOTE: <u>the feeding ports are always on the same side of the proximity switch</u></p> 		<p>Posizione comando manuale: <i>(specificare solo per DCDM63.1 e DCPD63.1M)</i></p> <p>Hand lever position: <i>(specify only for DCDM63.1 and DCPD63.1M)</i></p> <p>LA: leva sul lato dx <i>lever on the right side</i></p> <p>LB: leva sul lato sx <i>lever on the left side</i></p>	
DCDM63.1	---	40																			
DCPD63.1	20	40	60																		
DCPD63.1M	20	40	60																		



DCPD63.1-AN...I...

Centratore, D. 63, doppio stelo, 20/40/60 mm, 2 fori spina
 Locator device, D.63, double rod, 20/40/60mm, 2 dowel holes



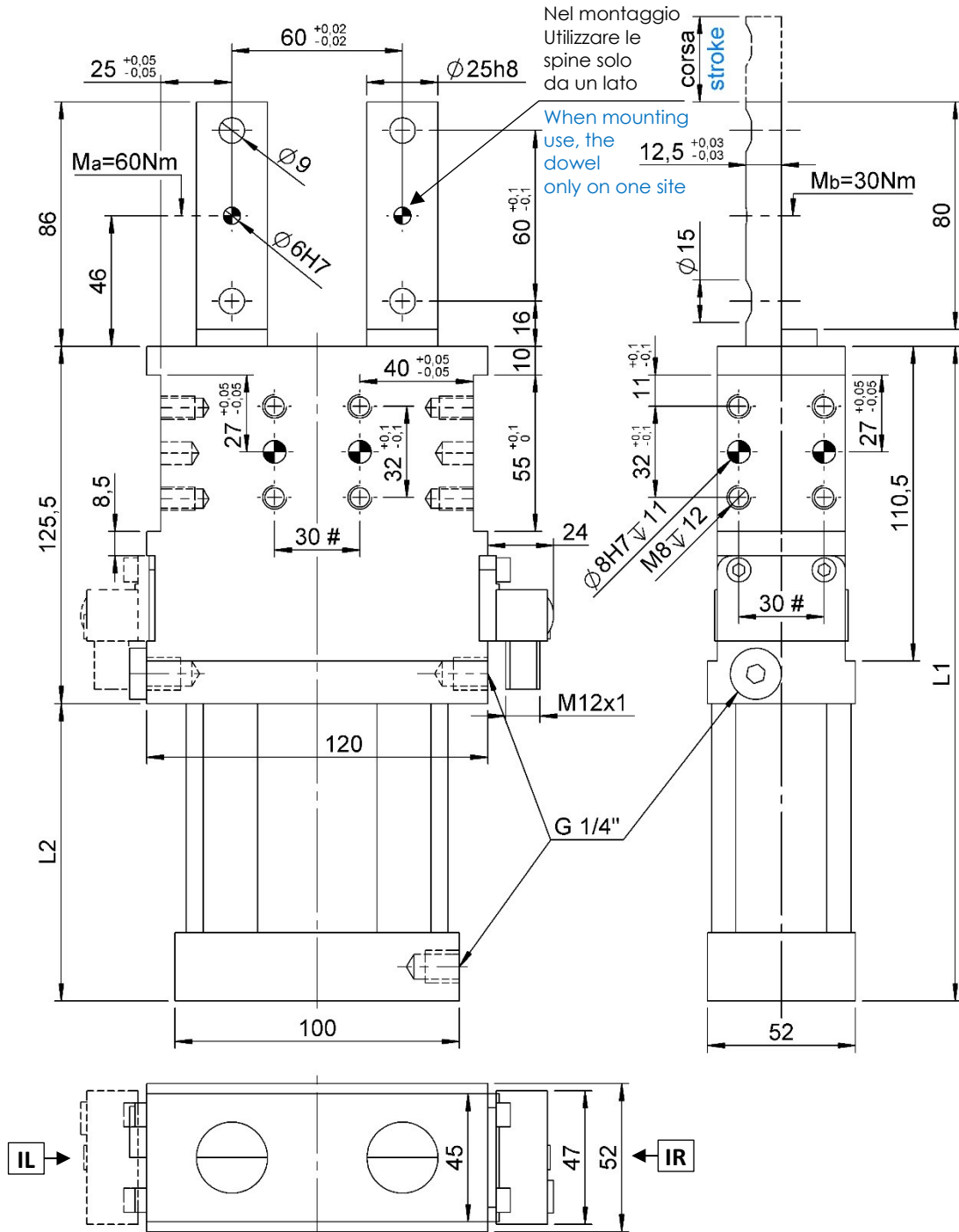
#Tolleranze: fori spina ± 0.02 , fori filettati ± 0.1
 #Tolerances: dowel holes ± 0.02 , screw holes ± 0.1

Modello Type	Alesaggio cilindro Cylinder bore	Corsa stelo Rod stroke	L1	L2	Peso Weight	Consumo d'aria (5 bar) Air consumption (5 bar)	Pressione d'esercizio Working pressure
	[mm]	[mm]	[mm]	[mm]	[Kg]	[l]	[bar]
DCPD63.1AN-20I...	63	20	210	84,5	~ 3,6	~ 0,7	2 - 8
DCPD63.1AN-40I...		40	230	104,5	~ 3,7	~ 1,3	
DCPD63.1AN-60I...		60	250	124,5	~ 3,8	~ 1,9	



DCPD63.1-BN...I...

Centratore, D. 63, doppio stelo, 20/40/60 mm, 1 fori spina
 Locator device, D.63, double rod, 20/40/60mm, 1 dowel holes



#Tolleranze: fori spina ± 0.02 , fori filettati ± 0.1
 #Tolerances: dowel holes ± 0.02 , screw holes ± 0.1

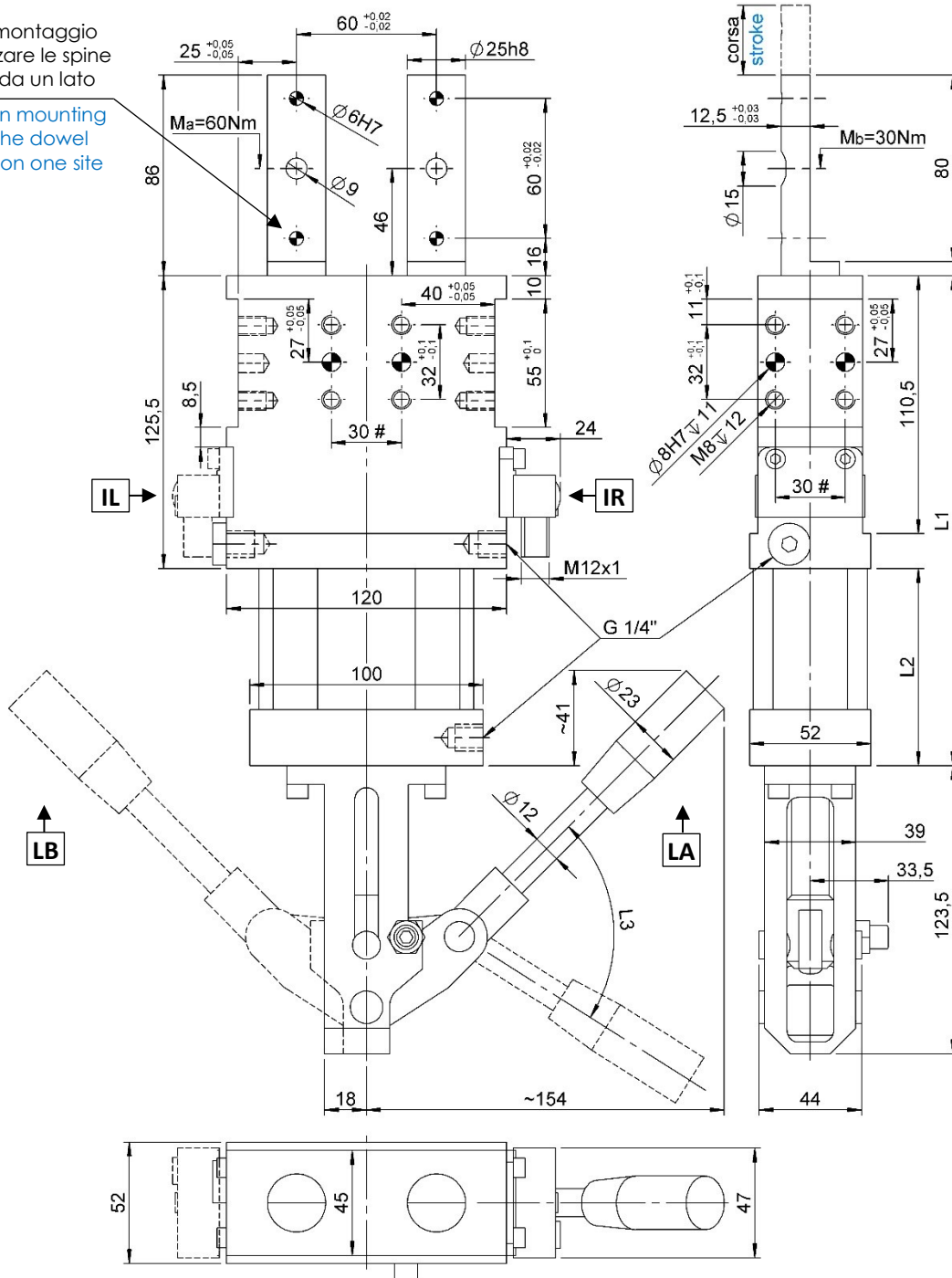
Modello Type	Alesaggio cilindro Cylinder bore	Corsa stelo Rod stroke	L1	L2	Peso Weight	Consumo d'aria (5 bar) Air consumption (5 bar)	Pressione d'esercizio Working pressure
	[mm]	[mm]	[mm]	[mm]	[Kg]	[l]	[bar]
DCPD63.1BN-20I...	63	20	210	84,5	~ 3,6	~ 0,7	2 - 8
DCPD63.1BN-40I...		40	230	104,5	~ 3,7	~ 1,3	
DCPD63.1BN-60I...		60	250	124,5	~ 3,8	~ 1,9	



DCPD63.1M-AN...I...-L...

Centratore, D.63, cmd. man., doppio stelo, 20/40/60 mm, 2 fori spina
 Locator dev, D.63, hand lev., double rod, 20/40/60mm, 2 dowel holes

Nel montaggio
 Utilizzare le spine
 solo da un lato
 When mounting
 use the dowel
 only on one site



#Tolleranze: fori spina ± 0.02 , fori filettati ± 0.1
 #Tolerances: dowel holes ± 0.02 , screw holes ± 0.1

Modello Type	Alesaggio cilindro Cylinder bore	Corsa stelo Rod stroke	L1	L2	L3	Peso Weight	Consumo d'aria (5 bar) Air consumption (5 bar)	Pressione d'esercizio Working pressure
	[mm]	[mm]	[mm]	[mm]	[°]	[Kg]	[l]	[bar]
DCPD63.1MAN-20I...	63	20	210	84,5	26	~ 4,8	~ 0,6	2 - 8
DCPD63.1MAN-40I...		40	230	104,5	47	~ 4,9	~ 1,2	
DCPD63.1MAN-60I...		60	250	124,5	78	~ 5,0	~ 1,8	

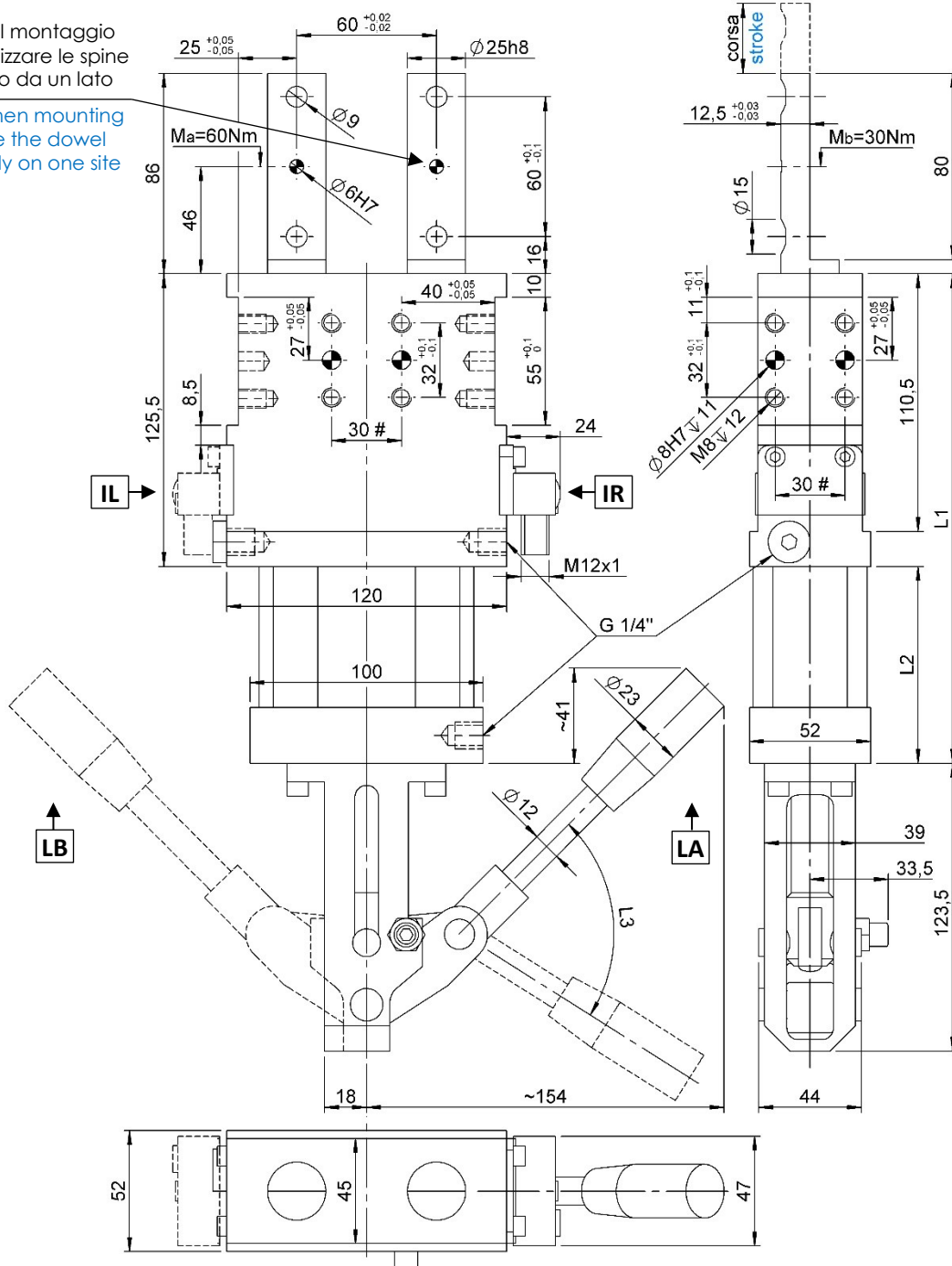


DCPD63.1M-BN...I...-L...

Centratore, D.63, cmd. man., doppio stelo, 20/40/60 mm, 1 fori spina
 Locator dev, D.63, hand lev., double rod, 20/40/60mm, 1 dowel holes

Nel montaggio
 Utilizzare le spine
 solo da un lato

When mounting
 use the dowel
 only on one site



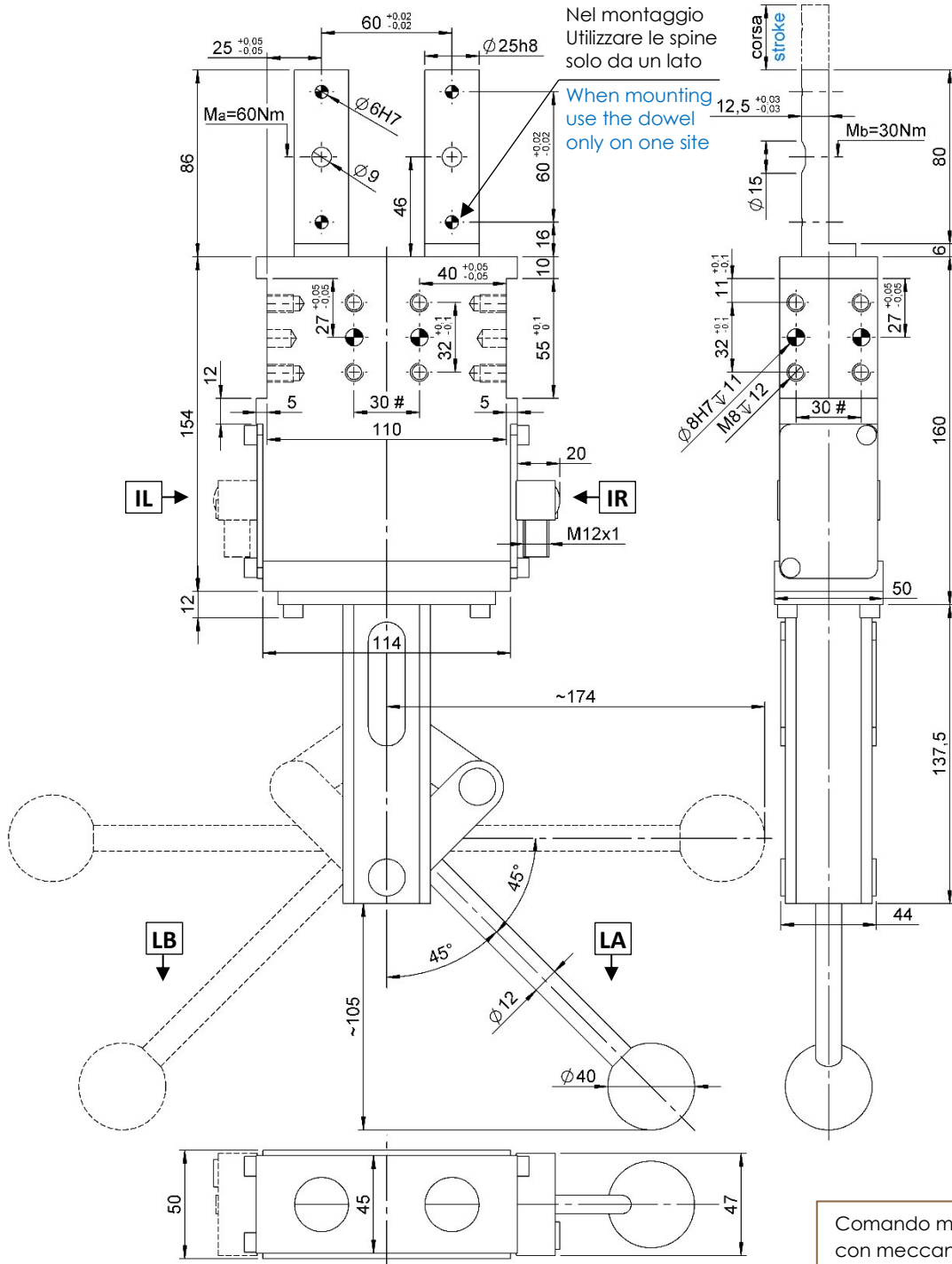
#Tolleranze: fori spina ± 0.02 , fori filettati ± 0.1
 #Tolerances: dowel holes ± 0.02 , screw holes ± 0.1

Modello Type	Alesaggio cilindro Cylinder bore	Corsa stelo Rod stroke	L1	L2	L3	Peso Weight	Consumo d'aria (5 bar) Air consumption (5 bar)	Pressione d'esercizio Working pressure
	[mm]	[mm]	[mm]	[mm]	[°]	[Kg]	[l]	[bar]
DCPD63.1MBN-20I...	63	20	210	84,5	26	~ 4,8	~ 0,6	2 - 8
DCPD63.1MBN-40I...		40	230	104,5	47	~ 4,9	~ 1,2	
DCPD63.1MBN-60I...		60	250	124,5	78	~ 5,0	~ 1,8	



DCDM63.1-AN40I...-L...

Centratore manuale, doppio stelo, 40 mm, 2 fori spina
 Locator device, double rod, 40 mm, 2 dowel holes



#Tolleranze: fori spina ± 0.02 , fori filettati ± 0.1
 #Tolerances: dowel holes ± 0.02 , screw holes ± 0.1

Modello Type	Corsa stelo Rod stroke	Peso Weight
	[mm]	[Kg]
DCDM63.1-AN40I...-L...	40	~ 2,9



Proprietà.

Properties.

Forza di spinta Pressing force (5 bar)	Forza di trazione Tensile force (5 bar)	Spinta radiale statica max. Static side force max.	Momento Ma max. Max. Ma torque	Momento Mb max. Max. Mb torque
[N]	[N]	[N]	[Nm]	[Nm]
1500	1350	200	60	30
		per stelo per rod		

Schema Finecorsa induttivo (cod. 06706/corsa/C).

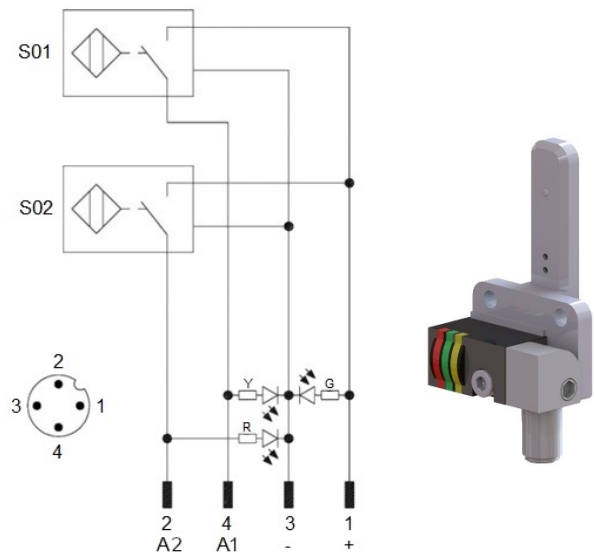
Diagram for Inductive proximity switch (cod. 06706/stroke/C).

Caratteristiche tecniche (P+F):

- Tipo di uscita: PNP;
- Tensione d'alimentazione: 10-30 VDC;
- Corrente max. di commutazione: 200 mA;
- Consumo di corrente: < 25 mA;
- Calo di tensione: < 2 V
- Campo di temperatura: -25° / 70° C.

Technical data (P+F):

- Output type: PNP;
- Feeding voltage: 10-30 VDC;
- Max. commutating current: 200 mA;
- Power supply: < 25 mA;
- Voltage drop: < 2 V;
- Temperature range: -25° / 70° C.



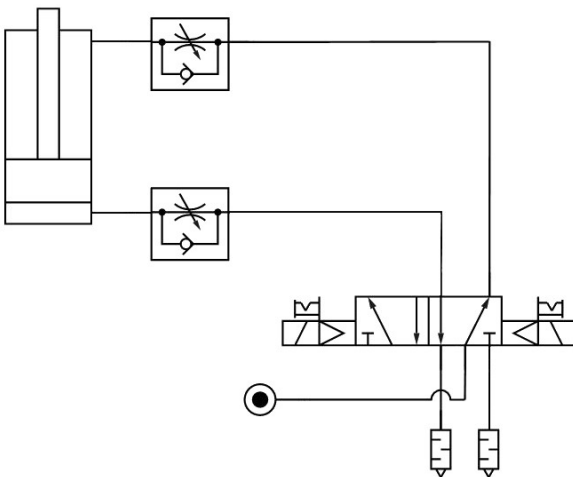
S01 = segnale d'apertura
S01 = opening signal
S02 = segnale di chiusura
S02 = closing signal

Y = LED giallo / yellow LED
G = LED verde / green LED
R = LED rosso / red LED

1 = filo marrone / brown wire
2 = filo nero / black wire
3 = filo blu / blue wire
4 = filo bianco / white wire


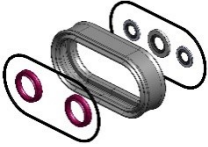
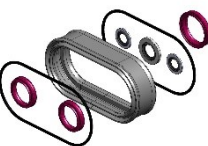
Schema pneumatico.

Pneumatic plant.



Modello Type	Consumo d'aria Air consumption (5 bar)	Consumo d'aria Air consumption (6 bar)	Pressione d'esercizio Working pressure
	[l]	[l]	[bar]
DCPD63.1...-20l	~ 0,7	~ 0,9	2 – 8
DCPD63.1...-40l	~ 1,3	~ 1,6	
DCPD63.1...-60l	~ 1,9	~ 2,3	
DCPD63.1M...-20...	~ 0,6	~ 0,7	
DCPD63.1M...-40...	~ 1,2	~ 1,45	
DCPD63.1M...-60...	~ 1,8	~ 2,2	

Ricambi.
Spare parts.

# Kit	Immagine Picture	Descrizione Description	Articolo Article
Finecorsa Proximity switch		Finecorsa induttivo P+F Inductive proximity switch P+F	06706/corsa/C 06706/stroke/C
Kit guarnizioni Seals kit		Guarnizioni centratore DCPD63.1 Seals for locator DCPD63.1	SCR-DCPD63.1
		Guarnizioni centratore DCPD63.1M Seals for locator DCPD63.1M	SCR-DCPD63.1M

Questo catalogo annulla e sostituisce i precedenti. Ci riserviamo la facoltà di apportare aggiunte o variazioni senza alcun preavviso. I prodotti a catalogo sono standard; eventuali richieste di applicazioni speciali vengono valutate dal servizio tecnico/commerciale. Tutta la documentazione è di proprietà della VEP Automation S.r.l. e senza autorizzazione è vietata qualsiasi tipo di riproduzione.

This catalogue cancels and replaces the previous ones. We reserve the right to make additions or changes without any notice. The products in the catalogue are standard; any enquiry of special applications is evaluated by technical/sales department. The complete documentation belongs to VEP Automation S.r.l. and without permission any kind of reproduction is forbidden.

VEP Automation Headquarters**VEP Automation S.r.l**

Via San Felice, 37
10092 Beinasco – Torino (Italy)
Tel. +39 011 3972572
Email: info@vepautomation.it
Web: www.vepautomation.it

VEP Automation Germany**VEP Automation GmbH**

Fritz Liebsch Str. 29
D 26723 Emden (Germany)
Tel. +49 04921 450758
Email: info@vepautomation.de
Web: www.vepautomation.de

VEP Automation America**VEP Automation S.A. de C.V.**

Av. Toluca 373 M Col. Olivar de los
Padres Del. Álvaro Obregón
01780 CDMX – (Ciudad de México)
Tel. +52 55 1718 0929
Email: info@vepautomation.mx
Web: www.vepautomation.mx

VEP Automation China**VEP Automation (SUZHOU) CO.LTD**

Room 401, Building No 1, Liando U Valley, No 317
Mudong Road, Mudu Town, Wuzhong District
215156 Suzhou City (China)
Tel.: +86 512 6575 3608
Email: info@vepautomation.cn
Web: www.vepautomation.cn